



**nemo<sup>2</sup>**  
network moderation

Mehr Wissen?

Impact

Brainstorming

nemo<sup>2</sup> ist die flexible  
Vernetzung von  
Modulen zur  
elektronisch unter-  
stützten Moderation

Voting

Clustering

## Ihre Vorteile beim Einsatz von nemo<sup>2</sup>

### ■ Parallelität & zielführende Struktur

Der Einsatz erprobter und anerkannter Methoden zusammen mit nemo<sup>2</sup> als Werkzeug trägt ebenso maßgeblich zur Effizienz Ihrer nemo<sup>2</sup>-Sitzungen bei, wie die zeitgleiche Eingabe und Verarbeitung der diskutierten Daten.

### ■ Gruppendynamik ohne hemmende Einflussfaktoren

Alle Teilnehmer haben die Möglichkeit, ihren Beitrag zur Diskussion zu leisten ohne im Plenum sprechen zu müssen. Die anonyme Veröffentlichung von Argumenten und Kommentaren erzeugt ein hohes Maß an dynamischer Partizipation aller Teilnehmer am Gruppenprozess.

### ■ Durch die Gruppe akzeptierte und automatisch protokollierte Arbeitsergebnisse

Die Teilnehmer können ihre Ansichten und Ideen nicht nur äußern, diese werden sogleich automatisch im Protokoll verankert. Führt der Gruppenprozess anschließend zu einem Ergebnis, so genießt dieses Ergebnis meist eine sehr hohe Akzeptanz.

### ■ Permanente Prozess- und Inhaltstransparenz durch Echtzeit-Analyse

nemo<sup>2</sup> versetzt alle Teilnehmer in die Lage, ihre Ansichten und Ideen einzubringen und im Protokoll zu platzieren. Die dem Prozess eigene Transparenz und die Möglichkeiten zur Echtzeit-Analyse verleihen den erzielten Ergebnissen eine hohe Güte.

### ■ Innovative Moderation mit Methode & Tool

Das Zusammenspiel zwischen Methode und dem Werkzeug nemo<sup>2</sup> erzielt bestmögliche Ergebnisse. Dies wird durch den Einsatz erprobter Problemlösungstechniken der Moderatoren und/oder dem Einsatz vordefinierter Lösungswege erreicht.

### ■ Flexible Sitzungsgestaltung und -durchführung

Ob Sie vordefinierte Lösungswege oder individuell geplante Workshops einsetzen, zu jeder Zeit bietet Ihnen nemo<sup>2</sup> die Möglichkeit, Struktur und Inhalte Ihrer Sitzung auch während der Durchführung an geänderte Situationen anzupassen.



**nemo<sup>2</sup>**  
network moderation



**nemo<sup>2</sup>**  
network moderation

## Brainstorming

Das Modul Brainstorming ist das zentrale Werkzeug zur Erzeugung, Ausarbeitung und Kommentierung von Ideen. Ausgelegt für divergente Kommunikationsformen und -abläufe ist das Brainstorming ein zentrales Modul fast aller Anwendungsfälle.

### **Das Modul Brainstorming ist**

- Kommunikationsplattform
- divergente Kreativitätstechnik
- Moderationsplattform
- Gruppendynamik (Schneeball-Effekt)
- Mittel zur Effizienz
- Arbeits- und Hilfswerkzeug

### **Vorteile:**

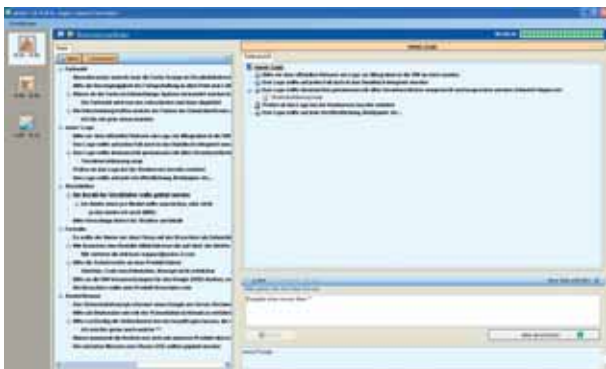
1. Parallelität der Kommunikation
2. Anonymität aller Teilnehmerbeiträge
3. Dokumentation aller Eingaben
4. Spannungsfreiheit der Sitzung
5. Planbarkeit von Zielen und Teilzielen
6. Reproduzierbarkeit der nemo<sup>2</sup>-Sitzungen



Die Arbeitsumgebung des Brainstorming-Moduls bietet Ihnen als Moderator Funktionen und Hilfestellungen, um schneller bessere Ergebnisse zu erhalten. Der gezielte Einsatz elektronisch unterstützter Moderation hilft Ihnen, den maximalen Mehrwert zu erzielen.



Brainstorming Serveransicht



Brainstorming Clientansicht

#### Funktionen:

- automatische und zufällige Verteilung der Teilnehmerbeiträge
- permanentes, selbständiges Protokollieren
- klare Definition des Brainstorming-Rahmens
- Vorgabe der Brainstorming-Regeln
- Gerüst für Kreativitätstechniken, z.B.:
  - Spornfragen (Osborn)
  - visuelle Konfrontation
  - directed Brainstorming

#### Hilfestellungen:

- Integration von Arbeitsanweisungen
- Analysefunktionen des Moderators

#### Effekte:

- fehlender Hierarchie- oder Konformitätsdruck
- parallele Kommunikation
- zielgerichtetes, am Thema orientiertes Arbeiten
- gemeinsames Verständnis wird erzeugt
- weniger Redundanz entsteht
- breite Themenabdeckung wird erreicht
- hohe Prozess- und Inhaltstransparenz



**nemo<sup>2</sup>**  
network moderation



**nemo<sup>2</sup>**  
network moderation

## Clustering

Das Modul Clustering dient der Gruppierung, Klassifizierung und Ordnung von Ideen und Argumenten. Es wird für Konvergenz-Schritte verwendet und dient zur Reduzierung großer Datenmengen auf ein bearbeitbares Maß.

### **Das Modul Clustering ist**

- Aggregationsverfahren
- konvergente Kreativitätstechnik
- Moderationsplattform
- Verringerung von Redundanz
- Mittel zur Übersichtlichkeit
- Reduktion zur Bearbeitbarkeit

### **Vorteile:**

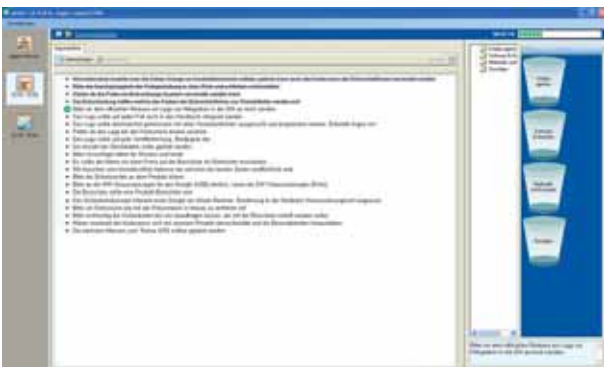
1. Parallelität der Kommunikation
2. Anonymität aller Teilnehmerbeiträge
3. Dokumentation aller Eingaben
4. Analysierbarkeit von Prozess und Ergebnis
5. Übersichtlichkeit der Inhalte
6. Reproduzierbarkeit der nemo<sup>2</sup>-Sitzungen



Die Arbeitsumgebung des Clustering-Moduls bietet Ihnen als Moderator Funktionen und Hilfestellungen, um strukturiert und effizient eine weiterverarbeitbare Granularität und Menge an Daten zu erzeugen.



Clustering Serveransicht



Clustering Clientansicht

#### Funktionen:

- gemeinsam oder einzeln parallel gruppieren
- permanentes, selbständiges Protokollieren
- klare Definition der Aufgabe
- Vorgabe der Gruppierungs-Regeln
- Gerüst für Konvergenztechniken, z.B.:
  - moderierter Prozess
  - statistische Gruppierung
  - first come, first served

#### Hilfestellungen:

- flexible Vorgabe von Ordnungskriterien
- Analysefunktionen des Moderators
- Integration von Arbeitsanweisungen

#### Effekte:

- fehlender Hierarchie- oder Konformitätsdruck
- parallele und effiziente Gruppierung
- themenorientiertes, konzentriertes und zielgerichtetes Arbeiten
- gemeinsames Verständnis wird erzeugt
- Redundanz wird abgebaut
- saubere Themenabgrenzungen
- hohe Prozess- und Inhaltstransparenz



**nemo<sup>2</sup>**  
network moderation



## Voting

Das Modul Voting bietet zahlreiche Methoden zur Ermittlung der Gruppenmeinung. Argumente oder Sachverhalte ausgewählter, in sich abgeschlossener Themenbereiche können von den Teilnehmern gewichtet werden, um die Meinung der Gruppe transparent werden zu lassen.

### Das Modul Voting ist

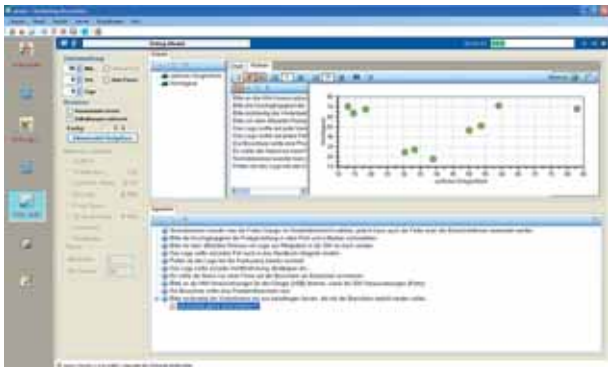
- Spiegel der Gruppenmeinung
- Kriterium zur Konvergenz
- Analyseplattform
- Bewertung / Gewichtung
- Fixierung eines Ergebnisses

### Vorteile:

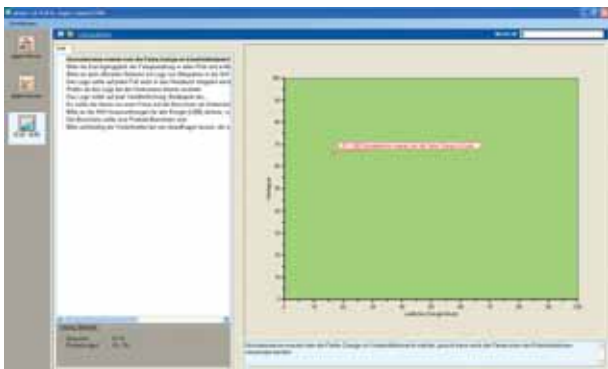
1. Parallelität der Kommunikation
2. Anonymität aller Teilnehmerbeiträge
3. Dokumentation aller Eingaben
4. Analysierbarkeit
5. Objektivität der Beurteilung
6. Reproduzierbarkeit der nemo<sup>2</sup>-Sitzungen



Die Arbeitsumgebung des Voting-Moduls ermöglicht es der Gruppe, die ausgewählten Inhalte nach selbst gewählten oder vorgegebenen Kriterien zu beurteilen. Methode und Analysetechnik sind flexibel, um die Gruppenmeinung transparent zu gestalten.



Voting Serveransicht



Voting Clientansicht

**Funktionen:**

- jeder Teilnehmer kann abstimmen
- zahlreiche, flexible Abstimmungsvarianten
- flexible Analysewerkzeuge
- Gerüst für Voting-Techniken, z.B.:
  - Multi-Kriterien Analyse
  - Abstimmung
  - Rangfolge
  - Selektion von Teilmengen

**Hilfestellungen:**

- flexible Vergabe von Bewertungskriterien
- Analysefunktionen des Moderators
- Vergabe von Arbeitsanweisungen
- graphische Auswertungsmöglichkeiten

**Effekte:**

- fehlender Hierarchie- oder Konformitätsdruck
- parallele und effiziente Abstimmung
- gemeinsame Einschätzung wird offengelegt
- Akzeptanz des Ergebnisses wird erzeugt
- Gruppengefühl entsteht
- hohe Prozess- und Inhaltstransparenz
- Gruppenanalyse bereinigt Ergebnis sofort



**nemo<sup>2</sup>**  
network moderation

[www.nemo-2.com](http://www.nemo-2.com)



## Impact

Das Modul Impact ermöglicht die automatische und neutrale Analyse der Teilnehmer-Partizipation. Interne und benutzerdefinierte Rechenalgorithmen ermitteln, ob und vor allem wie sich ein Teilnehmer in die Sitzung mit eingebracht hat. Die Analyse kann dabei auf unterschiedliche Aufgabenstellungen abgestimmt werden.

### **Das Modul Impact ist**

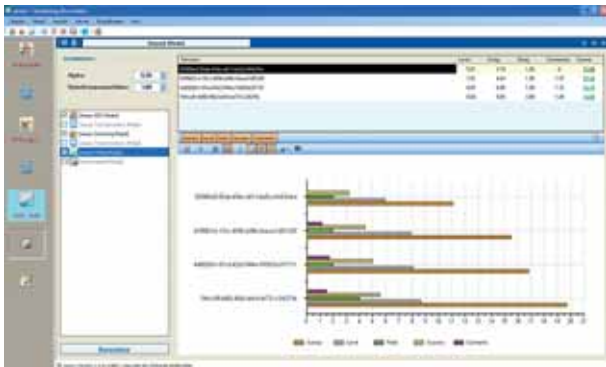
- Spiegel der Teilnehmer-Partizipation
- Maß der Gruppenqualität
- Analyseplattform
- Bewertung / Gewichtung
- relative Beurteilung

### **Vorteile:**

1. Objektivität der Beurteilung
2. Anonymität aller Teilnehmerbeiträge
3. automatische Analyse des Teilnehmerverhaltens
4. flexible Einsatzmöglichkeit
5. prozess- oder modulbasierte Bewertungsbasis



Die Arbeitsumgebung des Impact Moduls bietet eine Grundausstattung an Einstellmöglichkeiten, die jederzeit an die Bedürfnisse des Anwenders angepasst werden können.



Impact Serveransicht

#### **Funktionen:**

- Module können einzeln analysiert werden
- der Gesamtprozess kann analysiert werden
- flexible Analysewerkzeuge
- Voreinstellung der Beurteilungsparameter in Abhängigkeit des Sitzungscharakters
- Voreinstellung der Kommentargewichtung

#### **Hilfestellungen:**

- Analysefunktionen des Moderators
- graphische Auswertungsmöglichkeiten

#### **Effekte:**

- Bewertung des Einzelergebnisses anstatt des Gruppenergebnisses
- Identifikation von Free-Riding
- Gruppenzusammensetzung wird überprüfbar
- Wirkung von Einzelpersonen wird identifizierbar
- Incentivierungsmechanismen werden möglich
- Mittel zur Motivation
- Hilfestellung in Selektionsprozessen



**nemo<sup>2</sup>**  
network moderation